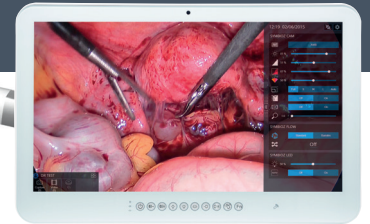


DÉCOUVREZ
LA DERNIÈRE TECHNOLOGIE
FULL HD

Illuminez vos chirurgies



INTUITIVE
CONNECTION



COLONNE D'ENDOSCOPIE SYMBIOZ +

COMEG
medical technologies

● UNE IMAGE OPTIMISÉE EN TEMPS RÉEL, GRÂCE À ISYME.

Une communication synchronisée entre les éléments de la colonne.

Exclusif à Comeg Medical Technologies, ISYME a été conçu pour optimiser tous les réglages de Symbioz et les synchroniser entre eux.

Grâce à ce partage de données, ISYME régule automatiquement les paramètres ensemble pour fournir un environnement chirurgical optimal.



● UNE IMAGE PERSONNALISÉE POUR CHAQUE CHIRURGIEN.

Une image optimale, en toutes circonstances.

Optimisez vos réglages, stockez les et retrouvez les directement sur votre colonne.

Le chirurgien peut ainsi choisir et programmer ses propres réglages, et même les garder sur sa SCARD personnalisée. Utilisant la technologie NFC, ces SCARD permettent, en amont de l'intervention, de reconnaître chaque chirurgien et de programmer automatiquement la colonne à ses propres réglages, sa propre vision.

The SCARD logo, consisting of the word 'SCARD' in a bold, sans-serif font with three curved lines above it representing signal waves.

Utilisez simplement
votre SCARD
personnalisée pour retrouver
tous vos réglages
avec la technologie
sans contact.

Caméra, insufflateur, source
LED et contrôle depuis
la tête de caméra.



6 SCARD de spécialités + 1 ADMIN: Ref. 990245

ADMIN SCARD: Ref. 990246

Blank SCARD: Ref. 905021

ILLUMINEZ VOTRE BLOC OPÉRATOIRE AVEC LE SYSTÈME COMPLET SYMBIOZ+

Deux fois plus sensible
qu'un capteur FULL HD traditionnel,
pour des images optimales même
dans des conditions de faible luminosité.

Exmor R™
CMOS Sensor

Avec les technologies Exmor R™ and ISYME,
Symbioz+ repousse les limites de votre vision.

2x

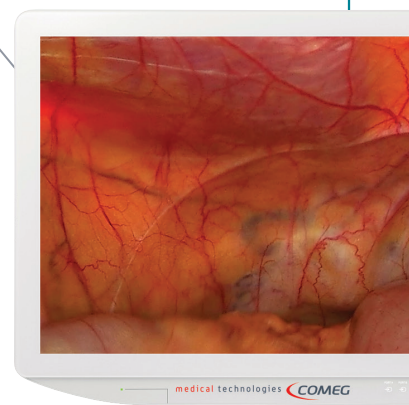


SY
INTELLIGENT

SYMBIOZ Flow Ref S_698_0001^b

Insufflateur :

- Contrôle externe depuis la tête de SYMBIOZ Cam
- Débit d'insufflation de 2 L/min. en bas débit à 45 L/min. en haut débit
- Gestion automatique du débit pour maintenir la pression de consigne
- Technologie « autonomie » brevetée : affichage en minutes du temps d'insuflation restant
- Valve de désufflation externe afin d'éviter tout risque de surpression
- Système interne de préchauffage
- Réglages spécifiques pour la chirurgie bariatrique
- Tubulures à usage unique ou réutilisables
- Écran tactile 16/9 de 7" avec interface ergonomique



MONITEUR FULL HD

Exmor R™ : une marque déposée par Sony

COLONNE D'ENDOSCOPIE
SYMBIOZ+

TÊTE DE CAMÉRA

Ref S_198_8000^a



- Capteur 1CMOS Full HD
- Zoom intégré HD 15-35 mm
- Résolution 1920 x 1080 pixels
- 3 boutons entièrement programmables
- Design ergonomique

SYMBIOZ Cam⁺

Ref S_198_9000^a



Voie de commande :

- 6 applications optimisées préréglées
- Accès instantané et sans contact aux applications préréglées et profils personnels avec la SCARD*
- Profils personnels illimités
- Connecté à SYMBIOZ Led & SYMBIOZ Flow
- Images Full HD et enregistreur vidéo intégré
- Toutes fonctions disponibles depuis la tête de caméra
- Écran tactile 16/9 de 7" avec interface ergonomique
- Connecteur monofilament facile à connecter/déconnecter

ME
SYMBIOZ

 **SYMORE**
IMAGE ENHANCEMENT

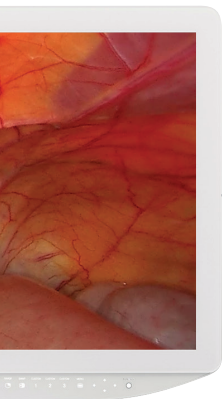


SYMBIOZ Led

Ref S_298_0001^a

Source de lumière à LED :

- Technologie à LED
- Durée de vie de la LED : jusqu'à 40 000 h
- Température de couleur : 6 000 °K
- Intensité lumineuse équivalente à une source de lumière 300 W Xénon
- Réglage automatique de l'intensité lumineuse
- Contrôlable depuis le tête de caméra
- Compatible avec les câbles de lumière type Storz et Olympus



Ref S_700696^c

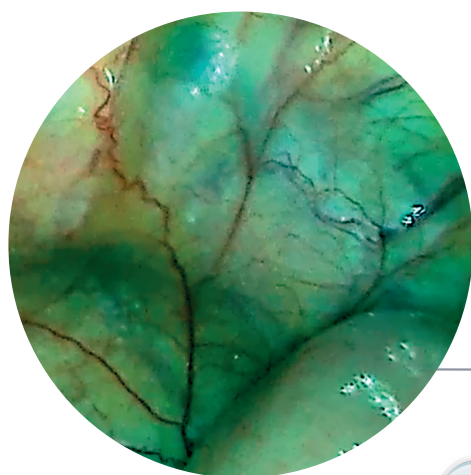
● PLUS DE VISIBILITÉ AVEC ISYMORE*

ISYMORE est une technologie d'amplification chromatique développée par Comeg pour améliorer votre expérience avec Symbioz :

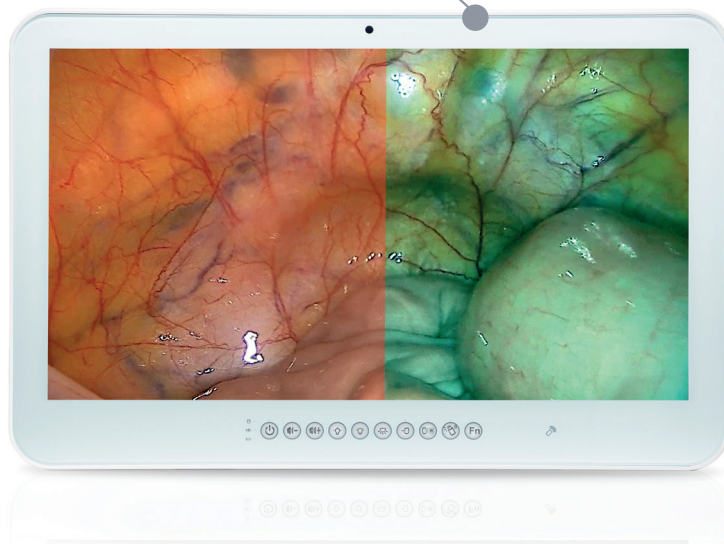
- mettre en avant des zones anormalement vascularisées
- différents filtres pour améliorer la qualité de l'image
- fournir une aide pour le diagnostic et le traitement

* Disponible sur Master Réf. S_098_0002

**ISYMORE**
IMAGE ENHANCEMENT





Mise en avant
de la vascularisation



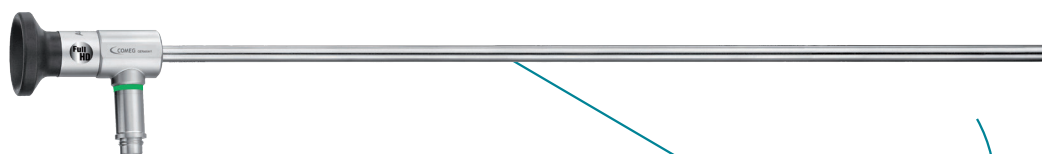
COLONNE D'ENDOSCOPIE
SYMBIOZ+

● LA GAMME COMPLÈTE SYMBIOZ+

	SÝMBIOZ + 100 Ref S_K30_1012	SÝMBIOZ + 300 Ref S_K30_1014	SÝMBIOZ + 500 Ref S_K30_1016
MONITEUR FULL HD	✓	✓	✓
SÝMBIOZ <i>Cam+</i> ENREGISTREUR	✓	✓	✓
 SÝMBIOZ <i>Led</i>	✓	✓	✓
SÝMBIOZ <i>Flow</i>		✓	✓
 MASTER			✓



Découvrez la combinaison parfaite
avec le laparoscope FULL HD 5,5mm



Disponible en
Ø 5,5mm et Ø 10,
0°, 30°, 45°

Comeg Medical Technologies est la division Médicale du groupe Acteon :

- Plus de **40 ans d'expérience** dans la chirurgie endoscopique
- Spécialité axée sur la **chirurgie mini-invasive**
- Présence sur **6 continents**
- **Réponse aux besoins spécifiques** en chirurgies GYN, URO, ORL, LAP et ART
- **Partenariat** avec les médecins et les équipes médicales

Comeg crée des solutions intuitives pour la chirurgie mini-invasive.

COMEG
medical technologies

www.comegmedical.com
ZAC Athélia IV - Av. des Genévriers
13705 La Ciotat cedex - France
info@comegmedical.com