

● Une approche visionnaire
de l'hystérocopie
en cabinet de consultation



INTUITIVE
CONNECTION



UBIPACK
GYN

COMEG
medical technologies

UN SYSTÈME PERFORMANT ET INTUITIF POUR UN DIAGNOSTIC DE QUALITÉ

Encore plus de facilité et de visibilité

UBICAM

Ubicam est une caméra vidéo intelligente et ergonomique, spécialement développée pour les applications diagnostiques :

- Sortie numérique usb2.0,
- Objectif de diagnostic,
- 2 boutons pour piloter la balance des blancs et le mode «anti-moiré» pour les fibroscopes.

Le dispositif **ICe**™ (Intelligent Control Endoscope) inclus dans Ubicam optimise l'ensemble des réglages de celle-ci. Quels que soient l'environnement et l'endoscope utilisé, l'objectif est de vous procurer la meilleure qualité d'image possible, sans que vous n'ayez jamais besoin d'intervenir.

Ce procédé exclusif analyse en temps réel :

- Le diamètre de l'endoscope,
- La température de couleur,
- La puissance lumineuse.

SOPRO imaging

Le logiciel Sopro Imaging Medical constitue une base de données complète de l'ensemble de vos patients. Une multitude d'outils ergonomiques et performants vous permettront par exemple :

- La capture d'images et de vidéos,
- L'annotation de photos/vidéos,
- L'édition et la personnalisation de rapports médicaux,
- Le montage vidéo simple et intuitif,
- L'enregistrement sonore,
- La sécurisation des données.



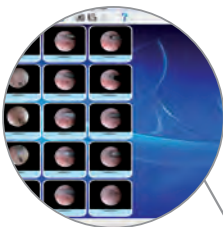
UBlight

Ublight est un concentré de performances dans un design séduisant et compact.

- Puissance équivalente à une lampe 100 watts xénon,
- Durée de vie de la LED de 50 000 heures,
- Chaleur émise réduite,
- Image lumineuse en toutes circonstances,



- Température de couleur qui optimise les contrastes couleurs,
- Convivialité et simplicité d'utilisation,
- Meilleur ratio taille produit vs. intensité lumineuse du marché.



Ubipack GYN vous permet d'obtenir des résultats fiables et de proposer un suivi optimal et une meilleure communication avec vos patientes, grâce à la création de rapports personnalisés et au partage des données.

UN SYSTÈME CLÉ EN MAIN

Encore plus de rentabilité

Ubipack est un système complet, léger et pratique qui peut s'utiliser facilement en cabinet de consultation.

Grâce à sa sortie USB 2.0, branchez directement la caméra sur votre ordinateur et optimisez ainsi l'espace dans votre cabinet.

Plug & Play, Ubipack GYN est donc une solution unique, qui vous fera gagner sur tous les plans.

Soyez indépendant dans la réalisation de vos actes en cabinet de consultation et faites ainsi des économies en libérant le bloc opératoire.



DE MEILLEURS RÉSULTATS POUR VOS PATIENTES

Encore plus de précision

L'hystérocopie est une technique reconnue comme efficace pour évaluer les saignements utérins anormaux et diagnostiquer les pathologies.

Avec la visualisation directe de la cavité utérine, les médecins peuvent fournir directement aux patients un retour, dans un environnement moins anxiogène que le bloc opératoire.

18%

des patients pourraient avoir des lésions focales non détectées avec une biopsie seule^[1]

85%

plus de précision dans la détection d'anomalies intra cavitaires qu'avec l'échographie^[3]

3x

plus de chance de détecter une hyperplasie endométriale qu'avec une biopsie^[2]

8x

plus de résultats dans la détection de polypes qu'avec une biopsie^[2]

[1] Goldstein S, Zeltser I, Horan C, et al. Am J Obstet Gynecol. 1997;177:102-108.

[2] Garcia A. OBG Manage. 2013;25:44-48.

[3] Mathew M, Gupta R, Krolikowski A. Role of transvaginal ultrasonography and diagnostic hysteroscopy in the evaluation of patients with abnormal uterine bleeding. Int J Gynaecol Obstet. 2000;71:251-3.



LE KIT STANDARD UBIPACK GYN COMPREND : Réf. S_K10_1015

Caméra Ubicam + source de lumière Ublight + 1 licence du logiciel Sopru Imaging Médical
+ objectif 18,5 mm + câble de lumière + 2 adaptateurs



	CAMERA Ubicam	1 CCD CAMERA
POWER CONSUMPTION	2,5VA	25VA

UBICAM

Caméra CCD 1/4", **USB** pour l'aide au diagnostic
Réf. S_181_0011^a

Compatibilité

Ubicam est compatible avec tous les :

- Endoscopes rigides
- Endoscopes souples
- Colposcopes *



* Equipés d'un séparateur optique

Ublight

Source de lumière à **LED** pour la consultation
Réf. S_281_0002^a

Source de lumière à LED Ublight (Intensité équivalente à 100W).
Avec transformateur externe, Adaptateur Storz



	Ublight LIGHT SOURCE	XENON LIGHT SOURCE
POWER CONSUMPTION	30VA	350VA



SOPRU imaging

Le logiciel d'imagerie complet développé
par des médecins pour les patients
Réf. 505026^{*a}

* Nous contacter pour une version compatible MAC.

UBIPACK GYN

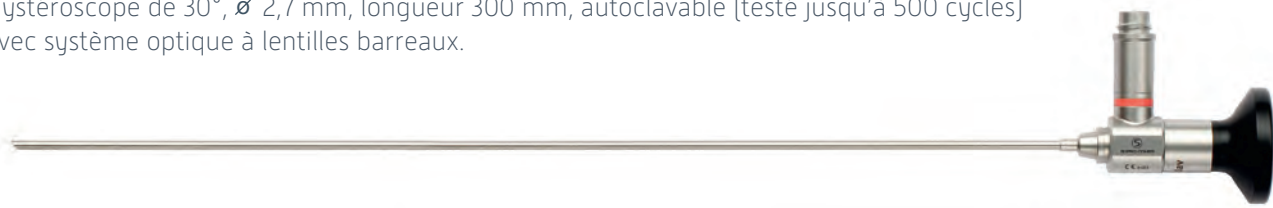
LE KIT AVANCÉ UBIPACK GYN COMPREND :

Réf. S_K10_2001

Le kit Ubipack GYN standard Réf. S_K10_1015

+ Hystéroscope Réf. 163 282 992^b

Hystéroscope de 30°, Ø 2,7 mm, longueur 300 mm, autoclavable (testé jusqu'à 500 cycles) avec système optique à lentilles barreaux.



+ Chemise diagnostique Réf. 191 273 052^b

Chemise de 10,5 Charr. pour hystérosopies de diagnostic en cabinet.



INFORMATION

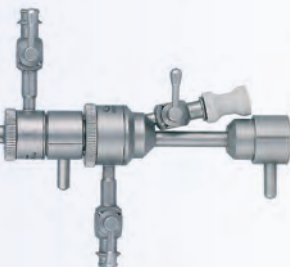
Complétez votre système avec la chemise opératoire Réf. 191 273 202^b



Forme extérieure étroite pour introduction atraumatique dans le col de l'utérus

Biopsies

Petites pathologies



Pour plus d'informations, contactez le responsable commercial local.

Sopro^a et Sopro-Comeg^b sont les fabricants des dispositifs médicaux de Classe I^a et IIa^b portant le marquage CE présentés dans ce document. Organisme notifié TUV-SUD 0123^b. Ces dispositifs médicaux commercialisés par Sopro et Sopro-Comeg ne sont pas remboursés par les organismes d'assurance maladie et sont destinés exclusivement à des professionnels de santé.

Lisez attentivement les instructions figurant dans la notice des dispositifs avant toute utilisation. Date de mise à jour du document : septembre 2016.

COMEG, VOTRE PARTENAIRE POUR L'ENDOSCOPIE

● En combinaison avec Ubipack :

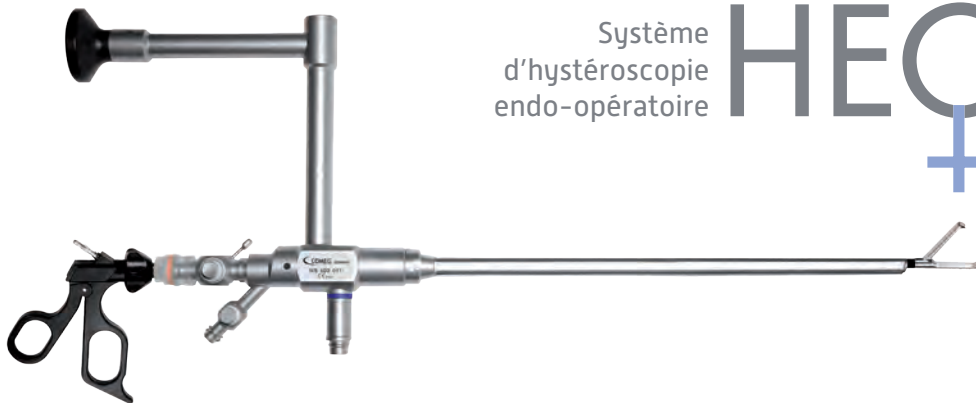
Le chariot de consultation mobile, ainsi que son ordinateur tactile intégré, répondront parfaitement à vos besoins pour les hystérosopies diagnostiques en cabinet de consultation.

Pour plus de confort, un clavier médical est également disponible.

- Master avec Sopro Imaging
Réf. S_098_0001
- Chariot : **Réf. 990242**
- Claviers Azerty : **Réf. 700695**
ou Qwerty : **Réf. 700694**



● Connaissez-vous HEOS ?



Système
d'hystérocopie
endo-opératoire

HEOS

+

HEOS est un système tout-en-un permettant de réduire l'utilisation d'énergie pour la préservation de l'endomètre.

- Kit standard : **Réf. 191 306 200**

Comeg Medical Technologies est la division Médicale du groupe Acteon :

- Plus de **40 ans** d'expérience dans la **chirurgie endoscopique**.
- Spécialité axée sur la **chirurgie mini-invasive**.
- Présence sur **6 continents**.
- Réponse aux besoins spécifiques en **chirurgies GYN, URO, ORL, LAP et ART**.
- **Partenariat** avec les médecins et les équipes médicales.

Comeg crée des solutions intuitives pour la chirurgie mini-invasive.

COMEG
medical technologies

www.comegmedical.com
ZAC Athélia IV - Av. des Genévriers
13705 La Ciotat cedex - France
info@comegmedical.com